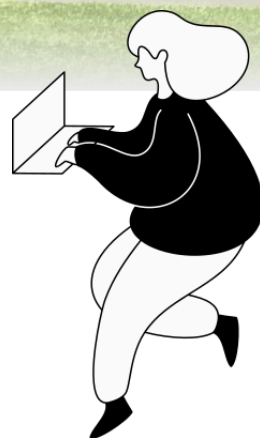


西はりま地域のことを 勉強しませんか？

～地域の精神科病院～

私たちが所属する西はりまブロック管内には、7つの精神科病院があります。各病院がどんな取り組みをしているのか、どんな機能を持っているのかを、知っていますか？

今回の研修を通じて、少しでも西はりまの精神科分野のことを学び、自分自身のケースワーク力の向上を目指す機会になればと思います。



日時

3.12 (火)

19:00～20:35

場所

姫路市総合福祉会館 5階
第一会議室
(姫路市安田3丁目1)

対象

- ①協会会員資格を問わず、精神保健福祉分野で働く精神保健福祉士
 - ②精神保健福祉士の資格取得を目指す学生(実習中の学生もOK)
- ※事前申込は不要です

プログラム

- 19:00 研修開始
- 19:05 発表スタート
(20:15終了予定)
- 20:15 発表終了
質疑応答
- 20:25 お知らせ
(研修や全国大会の案内)
- 20:35 研修終了

兵庫県精神保健福祉士協会
西播磨ブロック研修

🔍 兵庫県PSW協会

お問い合わせ:

地域活動支援センターけいふう 佐藤(西播磨ブロック長)

電話 079-291-4315

姫路城



山陽
姫路駅

JR姫路駅

駅
南
大
路

中播磨県民
センター

手柄
駅

姫路市
総合福祉会館

市役所前
バス停

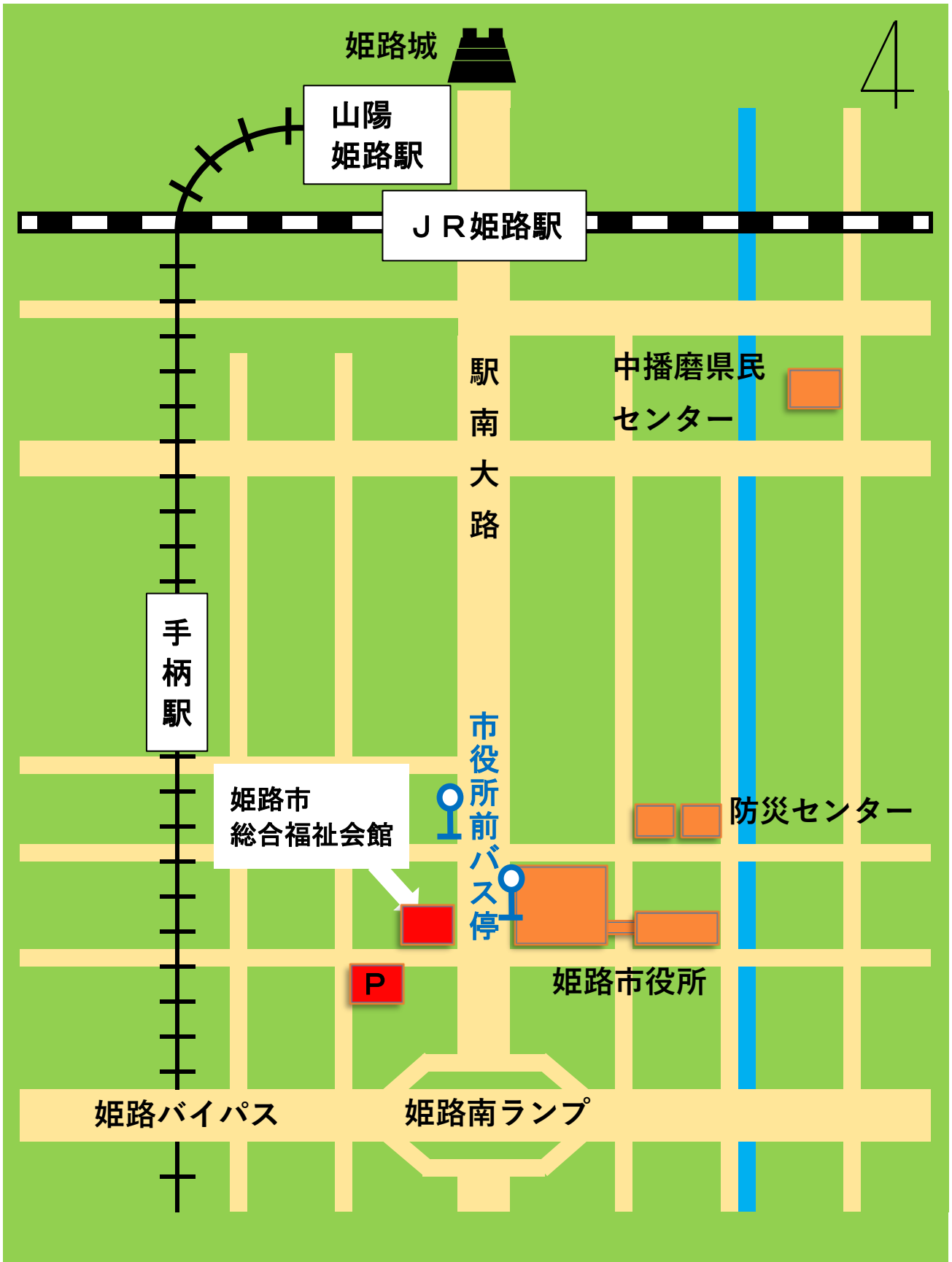
防災センター

P

姫路市役所

姫路バイパス

姫路南ランプ





◆自転車・お車でお越しの方へ（駐車(輪)場のご案内）◆

- ・自転車でお越しの方 会館北側駐輪場にお停め下さい。
- ・車いす等をご利用の方 会館1階駐車場にゆずりあい駐車場があります。
※会館1階駐車場の入り口は南側です。（場内一方通行）
- ・一般駐車場が会館南側にあります。

※駐車台数に限りがありますので、可能な限り公共交通機関のご利用または乗り合わせでのご来場にご協力下さい。